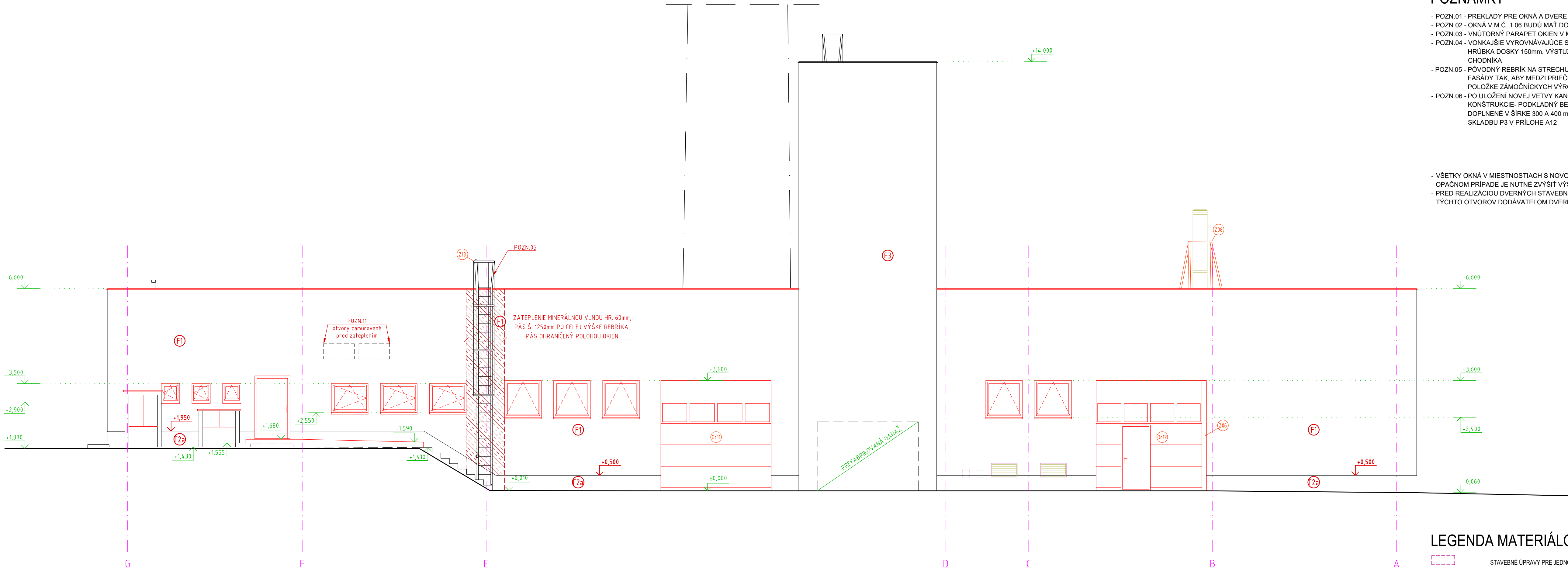


POZNÁMKY

- POZN.01 - PREKLADY PRE OKNÁ A DVERE V PRIEČKE SÚ ZOBRAZENÉ V REZE C-C'
- POZN.02 - OKNÁ V M.Č. 1.06 BUDÚ MAŤ DOMUROVANÝ PARAPET TAK, ABY JEHO VÝŠKA OD NOVEJ PODLAHY BOLA MIN. 850mm
- POZN.03 - VNÚTORNÝ PARAPET OKIEN V M.Č.1.02 (KÚPEĽNÁ) BUDE OBLÓŽENÝ KERAMICKÝM OBLKADOM
- POZN.04 - VNÚKAJŠIE VYROVŇAVAJÚCE SCHODISKO V MIESTE PÔVODNÉHO SCHODISKA. SCHODY JEDNORAMENNÉ, Š. 700mm. HRUBKA DOSKY 150mm. VÝSTUŽ KARI SIET 100x100x8. ZBOKU SCHODOV ZÁKLAD Š. 400mm, V. 800mm, LÍČUJE S HRANOU CHODNÍKA
- POZN.05 - PÔVODNÝ REBRÍK NA STRECHU KOTOLNE BUDE DEMONTOVANÝ A ZNOVU OSADENÝ DO POLOHY ODSADENEJ OD FASÁDY TAK, ABY MEDZI PRIEČKAMI REBRÍKA A DOKONČENOU FASÁDOU BOLO MIN. 180 mm. PODROBNÝ POPIS V POLOŽKE ZÁMOČNÍCKYCH VÝROBKOV Z17
- POZN.06 - PO ULOŽENÍ NOVEJ VETVY KANALIZÁCIE A JEJ ZASYPANÍ (SÚČASŤ DODÁVKY ZT1) BUDÚ OBNOVENÉ VYBÚRANÉ KONŠTRUKCIE: PODKLADNÝ BETÓN, HYDROIZOLÁCIA, VRSTVY PODLAHY. POD HYDROIZOLÁCIU BUDÚ VRSTVY DOPLNENÉ V ŠÍRKE 300 A 400 mm. NAD HYDROIZOLÁCIU BUDÚ VRSTVY DOPLNENÉ V ŠÍRKE 600 A 700 mm. POZRI SKLADBU P3 V PRÍLOHE A12

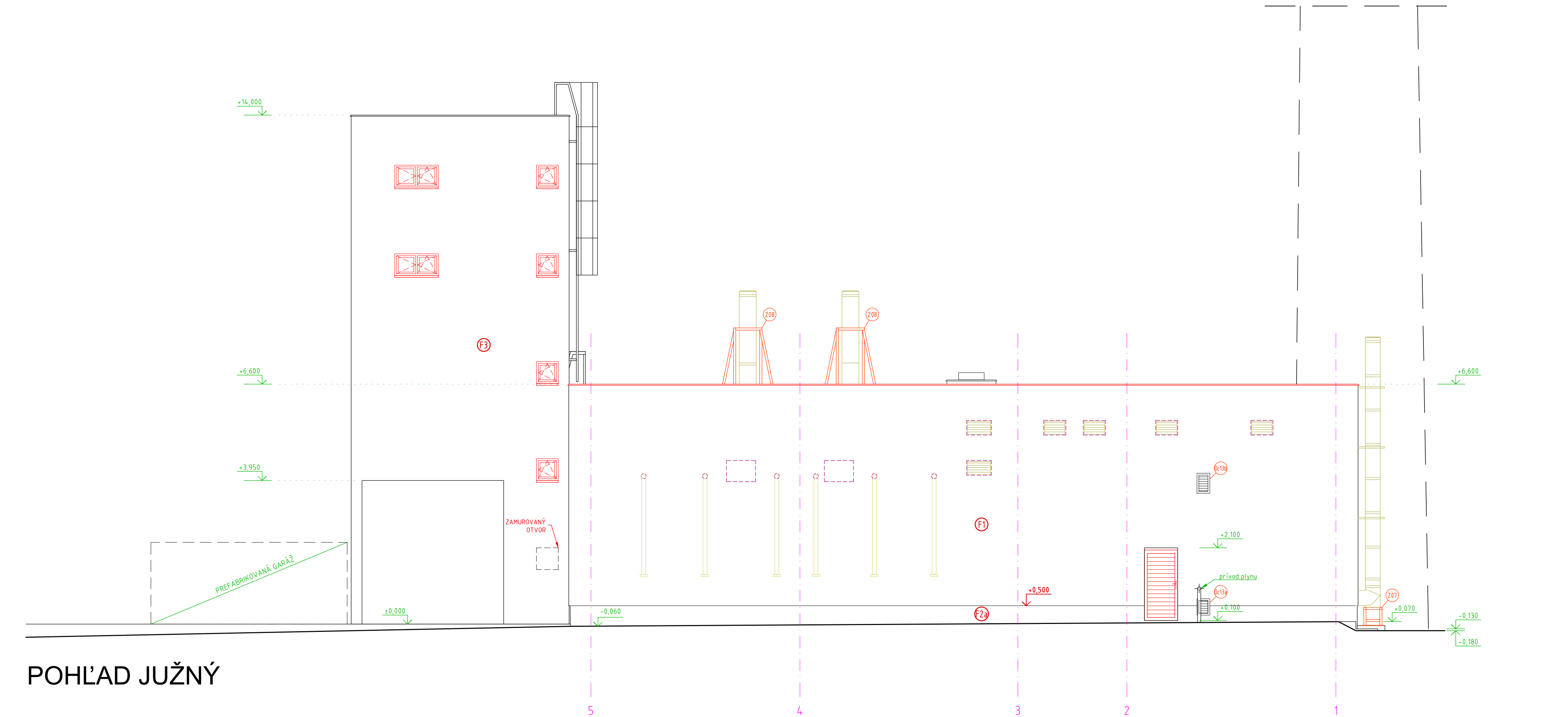
- VŠETKY OKNÁ V MIESTNOSTIACH S NOVOU ÚROVŇOU PODLAHY MUSIA MAŤ PARAPET MIN. 850 mm NAD TOUTO ÚROVŇOU. V OPAČNOM PRÍPADE JE NUTNÉ ZVÝŠIŤ VÝŠKU PARAPETU DOMUROVANIM.
- PRED REALIZÁCIOU DVERNÝCH STAVEBNÝCH OTVOROV V PÔVODNÝCH STENÁCH JE POTREBNÉ ODSÚHLASENIE ROZMEROV TYCHTO OTVOROV DODÁVATEĽOM DVERNÝCH KONŠTRUKCIÍ



POHĽAD ZÁPADNÝ

LEGENDA MATERIÁLOV:

- STAVEBNÉ ÚPRAVY PRE JEDNOTLIVÉ INŠTALÁCIE- POZRI LEGENDU STAVEBNÝCH ÚPRAV
- STAVEBNÉ VÝROBKY - Dv x- DREVENÉ VÝPLNE OTVOROV, Pk- PLASTOVÉ VÝPLNE OTVOROV, Oc- OCELOVÉ VÝPLNE OTVOROV, Zx- ZÁMOČNÍCKE VÝROBKY, Kx- KLAMPIARSKÉ VÝROBKY. PRE PODROBNOSTI POZRI JEDNOTLIVÉ VÝKAZY
- POVRCHOVÉ ÚPRAVY - Pz- OBVOODOVÉ STENY, Pz- PODLAHY, Sx- STENY, Rv- STROPY, SP- EXTERIÉROVÉ SPEVNENÉ PLOCHY. JEDNOTLIVÉ SKLADBY SÚ POPISANÉ V PRÍLOHE A12
- ROZVODY A ZARIADENIA ÚSTREDNÉHO VYKUROVANIA. VYKRESLENÉ SÚ LEN VYBRANÉ INŠTALÁCIE, PRE KOMPLETNÝ ROZSAH POZRI ČASŤ ÚSTREDNÉ VYKUROVANIE



POHĽAD JUŽNÝ

REVÍZNA TABUĽKA :

ČÍS. REV.	DÁTUM	POPIS REVÍZIE

Číslo sady

Autorizácia

± 0,000 = 237,41 m.n.m.

NÁZOV STAVBY	TOPOLČIANKY, CENTRÁLNY LOGISTICKÝ SKLAD REKONŠTRUKCIA TEPELNÉHO HOSPODÁRSTVA			 STAPRING s.r.o. CINTORINSKÁ 9, 811 08 BRATISLAVA PREVÁDZKA: PARSISTICKÁ 2, 949 24 NITRA
MIESTO STAVBY	TOPOLČIANKY, OKRES ZLATÉ MORAVCE, PARC. Č. 3065/28, 3065/27, 3065/31, 3065/30 (LV č. 765)			
STAVEBNÉ OBJEKTY	S001 KOTOLŇA obj.09			
OBJEDNÁVATEĽ	MINISTERSTVO VNÚTRA SLOVENSKEJ REPUBLIKY, PRIBINOVA 2, 812 72 BRATISLAVA			
ZHOTOVITEĽ	STAPRING, s.r.o., Cintorínska 9, 811 08 BRATISLAVA, prevádz. PARSISTICKÁ 2, NITRA			DÁTUM: 05.2025
STUPEŇ PROJEKTU	REALIZAČNÝ PROJEKT			ZAKAZKOVÉ Č.: 25.002
HIP	ING. ARCH. JÁN MEZEJ			MIERKA: 1:75
ZODP. PROJEKTANT	ING. ARCH. JÁN MEZEJ			FORMÁT: 8 x A4
PROJEKTANT	ING. MARCEL MEŠHART			VÝKRES Č.: A04
NÁZOV VÝKRESU	NOVÝ STAV - POHĽAD ZÁPADNÝ A JUŽNÝ			
ČASŤ/ PROFESIA	E1.1.1	ARCHITEKTÚRA A STAVEBNÉ RIEŠENIE		